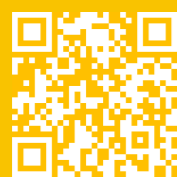


IL NOSTRO
PROCESSO DI
LAVORO:
PER UN SERVIZIO
PERSONALIZZATO,
SU MISURA



www.officinadiarchitettura.it
info@officinadiarchitettura.it
tel. 0544 864353



1 CONSULENZA INIZIALE

Incontro con il cliente per definire **esigenze, desideri, visioni** e stabilire la direzione del progetto.

In questa fase il nostro compito sarà quello di ascoltare e condurre un'analisi delle vostre esigenze: un dialogo aperto per comprendere le vostre aspettative, funzionali ed estetiche e gli **obiettivi** che desiderate raggiungere con il vostro nuovo spazio abitativo, anche alla luce del **budget** economico a disposizione; questa fase conoscitiva rappresenta un momento molto importante nel quale fissare solide basi per un rapporto fiduciario reciproco fra professionista e cliente, e si concluderà con la presentazione di un **preventivo** e il conferimento dell'**incarico professionale**



2 STUDIO DI FATTIBILITA' PRELIMINARE

Analisi delle **potenzialità del progetto**, identificazione di sfide ed ostacoli, stima preliminare dei costi e tempi.

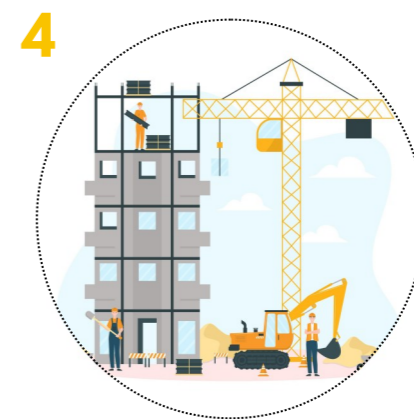
In questa fase si analizzeranno le possibili **alternative progettuali**, attraverso indagini e valutazioni di ampio respiro, sempre incentrate sull'attenta analisi climatica del luogo di costruzione, passando poi alla selezione della soluzione più adatta e alla **pianificazione delle strategie** operative per la definizione degli aspetti economici e di quelli temporali. Privilegiamo il coinvolgimento attivo del cliente, attraverso una **progettazione partecipata e consapevole**, caratterizzata dalla discussione continuativa dei vari aspetti del progetto per far sì che il processo costruttivo sia ottimizzato, con minori rischi e sprechi, portando ad una piena soddisfazione dei bisogni e delle richieste iniziali.



3 PROGETTAZIONE DEFINITIVA

Elaborazione del **progetto finale** per la presentazione delle pratiche amministrative per l'ottenimento di tutte le **autorizzazioni** e permessi per la realizzazione delle opere previste.

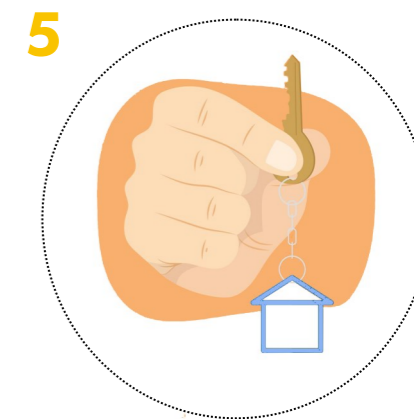
In questa fase le esigenze e gli obiettivi iniziali vengono trasformati nel progetto che verrà portato in cantiere per l'esecuzione. La progettazione definitiva sarà assolutamente personalizzata, e porterà alla definizione precisa del **funzionamento degli spazi** e del loro **aspetto estetico**, nonché allo studio dei materiali e dei **dettagli tecnico costruttivi**. Sarà favorito l'impiego di soluzioni collaudate e materiali eco-sostenibili per massimizzare il **comfort interno**, l'**efficienza energetica**, ridurre i costi di gestione e limitare l'impatto ambientale.



4 INIZIO DEL CANTIERE E DIREZIONE DEI LAVORI

Avvio della fase operativa con l'**apertura del cantiere**. Attraverso la computazione precisa delle opere previste, eseguita durante la fase di progettazione esecutiva, e la susseguente raccolta di vari preventivi utili, verrà selezionata la miglior impresa a cui affidare la realizzazione dei lavori.

In questa fase l'attività di Direzione dei Lavori si svolgerà con il **monitoraggio e controllo** costante dell'attività di cantiere, la **verifica** puntuale delle tempistiche prefissate per la realizzazione delle opere, il **coordinamento** di tutte le figure tecniche specialistiche (aspetti strutturali ed impiantistici) ed artigiane coinvolte nel processo realizzativo, per garantire che ogni dettaglio della costruzione sia eseguito nel rispetto di quanto previsto dal progetto esecutivo, con precisione e cura, a garanzia di un'adeguata durabilità delle opere nel tempo.



5 CHIUSURA DEI LAVORI E CONSEGNA

Conclusione delle lavorazioni in cantiere, **collaudo delle opere e chiusura delle pratiche** amministrative in corso.

In questa fase si completeranno le lavorazioni di finitura e saranno eseguite tutte le verifiche e collaudi per accertare la corretta esecuzione delle opere e il raggiungimento dell'obiettivo finale: piena funzionalità e conformità agli standard legislativi e alle aspettative del cliente. Ora l'immobile è pronto per la **consegna** e la fruizione. Il rapporto contrattuale termina con questa fase, ma tutti i nostri clienti sanno che potranno contare, se necessario, sull'assistenza del nostro Studio anche negli anni a venire.



Lo Studio Associato "Officina di Architettura", fondato nel 2000, opera da sempre con una filosofia orientata alla progettazione sostenibile; con un'esperienza pluriennale nel settore, si prefigge la missione di coniugare l'eccellenza architettonica e tecnologica con la sostenibilità ambientale. Ci siamo specializzati nella progettazione di edifici ecologici a basso consumo energetico, case in legno prefabbricato, ristrutturazioni con riqualificazione energetica. In ogni progetto ci dedichiamo alla razionalizzazione del processo costruttivo, alla scelta mirata delle tecnologie e dei materiali da impiegare con l'obiettivo di ottenere architetture di qualità, con costi d'intervento contenuti e ridotte spese di gestione e manutenzione nel tempo.

La nostra garanzia pertanto è quella che nasce da un **approccio professionale e personalizzato, su misura**, mirato a soddisfare le vostre aspettative e dare positivo riscontro all'importante investimento economico costituito dalla realizzazione di una nuova costruzione o di una ristrutturazione.

Il nostro Studio è in grado di guidarvi attraverso tutto il percorso, dalle valutazioni iniziali fino alla consegna finale, grazie ad un processo di lavoro ben collaudato strutturato in 5 fasi



"E' difficile definire in poche parole Officina di Architettura; sicuramente rassicuranti, caratteristica fondamentale per permettere ai clienti di rimanere concentrati e non entrare nel tunnel del caos, per ridurre le ansie che si sviluppano inevitabilmente durante la realizzazione di una casa, disponibili, non solo a realizzare le innumerevoli bozze che abbiamo richiesto mentre cercavamo di capire cosa volevamo ma anche in corso d'opera, quando si è già clienti, e loro si sono dimostrati presenti, cortesi e professionali."

Siamo fermamente convinti di aver scelto ottimi professionisti con una qualità di servizio, preparazione e conoscenza dei nuovi materiali molto elevata.

Enrico ci ha guidato egregiamente in questo percorso, ci ha portato a realizzare cose che altri ci avevano detto impossibili ma non lo erano ...erano impegnative per lo studio che doveva realizzarle. Abbiamo realizzato con loro e grazie a loro il nostro sogno, accompagnati, guidati, rassicurati da uno studio sempre presente e raggiungibile, da persone che ci hanno aiutato sia nella visione d'insieme del progetto sia nei singoli ambienti."

Laura Carrara - Gabriele Nicoletto
Alfonsine

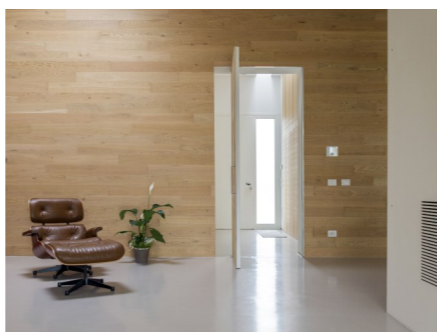
"Competenza, affidabilità, cortesia. Enrico mi ha aiutato a regolarizzare la mia casa con precisione e competenza tanto da sentirmi per così dire in buone mani."

Rosanna Bersani
Alfonsine



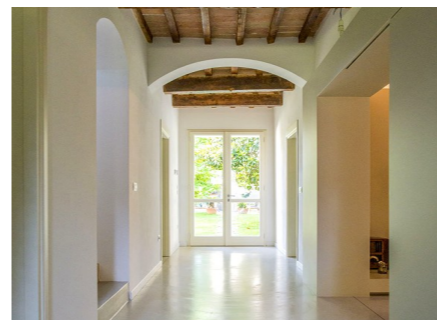
"In base alla mia esperienza ho riscontrato affidabilità, presenza, puntualità, grande disponibilità per ogni dubbio e consigli preziosi. Grande professionalità. Lo Studio mi ha aiutato nei lavori di manutenzione straordinaria di servizi/taverna a servizio dell'abitazione principale. Sono stata supportata nel reperire i documenti, progettare il lavoro, cercare chi ha poi eseguito i lavori e controllare preventivi e fatture. Sono stata seguita passo passo con consigli preziosi e supervisione dei lavori. Sono molto soddisfatta."

Barbara Zoffoli
Ravenna



"Cortesia e affidabilità dell'Arch Minguzzi Gianluca non sono da mettere in discussione: altissimo livello. Sempre disponibile, si prende a cuore dei problemi (che inevitabilmente escono) arrivando sempre ad una soluzione condivisa. Massima serietà espressa. Nel mio caso, la mole di lavoro necessaria alle pratiche Superbonus 110% erano enormi. Passando da situazioni differenti, non si è mai scoraggiato, ha verificato e ri-verificato più volte arrivando a soluzioni direi ottimali. Lo ritengo (estendendo a tutto lo Studio) un punto fermo nei lavori di edilizia civile. Presentandosi sempre in maniera informale, è riuscito ad empatizzare sia col committente, sia con le varie aziende scelte per i lavori da svolgere, ottenendo la maggior disponibilità da entrambe le parti."

Luca Berti
Ravenna



"Consiglio senz'altro lo Studio per l'alta affidabilità (qualità sempre più rara) e l'alta professionalità; anche la rete dei fornitori consigliata ha le stesse caratteristiche. Ho apprezzato inoltre la pazienza, il supporto emotivo, il buon senso, la caparbieta e la diplomazia dimostrata con gli uffici pubblici."

Giovanna Lobietti
Ravenna

"Affidabilità 100%, puntualità 100% cortesia 100% qualità e professionalità 100%. Ho fatto il superbonus nella mia abitazione ed è andato tutto a buon fine."

Aurora Feletti
Alfonsine



"Lo Studio Officina di Architettura è composto da un team di architetti molto competenti e professionali; le pratiche che hanno seguito per nostro conto sono state espletate al meglio con puntualità e hanno soddisfatto al meglio la nostra richiesta. Nel nostro caso, lo Studio ha provveduto a regolarizzare le pratiche riguardanti le planimetrie della casa, aggiornando e rivedendo tutti i disegni che risalivano agli anni sessanta e che presentavano diverse imprecisioni, presentando per nostro conto tutte le modifiche necessarie per legge presso il Comune di Ravenna, in modo preciso e impeccabile."

Elena Giulianini
Ravenna



Vi invitiamo a contattarci ed iniziare l'emozionante viaggio per la realizzazione della vostra casa ideale. Siamo a disposizione per fornire ulteriori dettagli sui nostri servizi e pianificare una **consulenza gratuita dedicata**. Il vostro progetto è la nostra priorità, e non vediamo l'ora di collaborare con voi per trasformare i vostri sogni in realtà.

[CLICCA QUI PER CONTATTARCI!](#)



RISTRUTTURAZIONE E
RIQUALIFICAZIONE
ENERGETICA



EDIFICI AD ELEVATA
EFFICIENZA ENERGETICA



EDIFICI IN LEGNO
PREFABBRICATO